

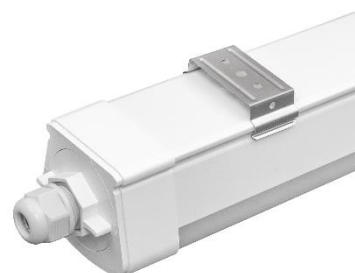
## Pantallas estancas de LED "SERIE LSPH", 135lm/W, IP65.

### Descripción:

La gama de pantallas estancas "Serie LSPH" de UltraLux tiene un rendimiento de 135lm/W, resistencia contra humedad y polvo IP65. Apropia para iluminación interior y exterior, es una buena solución para proyectos de baja carga como **almacenes, garajes, tiendas, para el hogar etc.**

### Ventajas:

- Rendimiento > **135 lm/W**.
- Resistencia contra humedad y polvo **IP65**.
- En uno de los extremos tienen **bloque de alimentación automático**, para unión rápida y fácil conexión con la red eléctrica.
- Prensaestopas de IP65.
- Carcasa y difusor de policarbonato de alta calidad, **UV estabilizado**. Garantía de resistencia mecánica **IK08** y largo periodo de explotación.
- Driver de última generación incorporado, asegurando ahorro energético y larga vida.
- **Las luminarias NO ESTAN CABLEADAS TRANSITORIAMENTE**, por lo cual no tienen posibilidad de montaje en línea.  
**Difusor opal que distribuye** la luz en amplios rangos – **120°**.
- Montaje fácil y rápido a través de soportes metálicos. Las luminarias se pueden montar en superficies o suspendidas a través del kit de suspensión KELP82, el cual se comercializa por separado. Se pueden montar también en cables de acero extendidos entre paredes.
- Alto índice de reproducción cromática.
- Clase 2 de aislamiento. Las luminarias no tienen necesidad de tener tomas de tierra.
- Los diodos de LED están alojados en placas de aluminio, los cuales garantizan buena refrigeración y largo periodo de explotación.
- Garantía – 3 años.



### Parámetros técnicos:

Art. Nº	Tensión de funcionamiento	Potencia	Flujo luminoso	Temperatura de color	Dimensiones L/W/D	Eficiencia energética
LSPH1203650	220-240 V AC	36W	4860lm	5000 K	1200/68/60 mm	
LSPH1504550	220-240 V AC	45W	6100lm	5000 K	1500/68/60 mm	